



OFFICE
DE TOURISME
**CŒUR DE
BASTIDES**



GÎTE ET CHAMBRES D'HÔTES LE CAPY - DOUZAINS - LOT ET GARONNE



LE CAPY

Gîte et Chambres d'Hôtes à Douzains dans le Lot et
Garonne

<https://lecapy.fr>

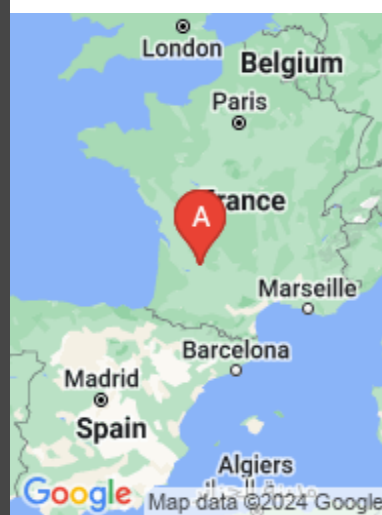


Marie-Claire LAGARDE

+33 5 53 36 89 04
+33 6 14 18 14 87

A Chambres d'Hôtes Le Capy : 430 route du
Capy 47330 DOUZAINS





B Gîte Le Capy : 430 route du capy 47330
DOUZAINS





Chambres d'Hôtes Le Capy



-  La chambre Bananier
-  La chambre Pivoine
-  La chambre Fuschia
-  La chambre Narcisse



Au cœur des Bastides du Lot-et-Garonne, sur un ancien domaine viticole, cette maison de maître de 1858 restaurée vous propose 4 chambres d'hôtes (dont une familiale) avec sanitaires privatifs et Wifi, salon avec TV et cuisine commune mise à disposition. Salons de jardin et entrées indépendantes pour chaque chambre.

Nature, détente, farniente, seul ou en famille, venez profiter de notre terrain de pétanque et de notre parc ombragé, table de ping-pong, babyfoot, toboggan...









Vous pourrez découvrir à proximité notre territoire riche de son patrimoine et de ses activités estivales. A 5 kms vous pourrez profiter de la piscine municipale de Castillonès, ses terrains de tennis, son cinéma, son musée du chocolat, son marché hebdomadaire, ses soirées gourmandes animées du dimanche soir, sans oublier ses commerces et restaurants. A 10 kms, le lac de Lougratte, vous propose une agréable plage de sable fin, toboggans aquatiques, pour une baignade surveillée en été, tables de pique-nique et barbecues à disposition, pour un moment convivial entre deux baignades.

De nombreux chemins de randonnées pédestres sont à explorer.





Infos sur l'établissement

-  *Communs* Entrée indépendante
Jardin commun
-  *Activités*
-  *Réseaux* Accès Internet
-  *Stationnement* Parking
-  *Services*
-  *Extérieurs*



La chambre Bananier



Chambre



2

personnes



1

chambre



15

m²

La chambre Bananier propose un lit en 140 avec salle d'eau privative (douche et WC), ainsi qu'une kitchenette (plaque induction, micro-ondes, réfrigérateur), table et chaises

<i>Chambres</i>	Chambre(s): 1 Lit(s): 1	dont lit(s) 1 pers.: 0 dont lit(s) 2 pers.: 1
-----------------	----------------------------	--

<i>Salle de bains / Salle d'eau</i>	Salle(s) d'eau (avec douche): 1
<i>WC</i>	WC: 1 WC privés

<i>Cuisine</i>	Kitchenette
----------------	-------------

Autres pièces

Media

Autres équipements

Chauffage / AC

Exterieur

Divers







La chambre Pivoine



Chambre



2

personnes
(Maxi: 3 pers.)



1

chambre



16

m²

La chambre Pivoine propose un lit en 160 avec une salle de bain privative.

Chambres

Chambre(s): 1

Lit(s): 0

dont lit(s) 1 pers.: 0

dont lit(s) 2 pers.: 0

*Salle de bains / Salle
d'eau*

WC

Cuisine

Autres pièces

Media

Autres équipements

Chauffage / AC

Exterieur

Divers







La chambre Fuschia



Chambre



2

personnes
(Maxi: 4 pers.)



1

chambre



24

m²

La chambre Fuschia de 24m² est idéale pour les familles (elle dispose d'un lit en 140 et d'un lit en 120), la salle d'eau est privative mais non communicante.

Chambres

Chambre(s): 1

Lit(s): 0

dont lit(s) 1 pers.: 0

dont lit(s) 2 pers.: 0

un lit en 140 et un lit en 120

Salle de bains / Salle d'eau

Salle(s) d'eau (avec douche): 1

WC

WC: 1

WC privés

Cuisine

Autres pièces

Media

Autres équipements

Chauffage / AC

Exterieur

Divers







La chambre Narcisse



Chambre



2

personnes



1

chambre

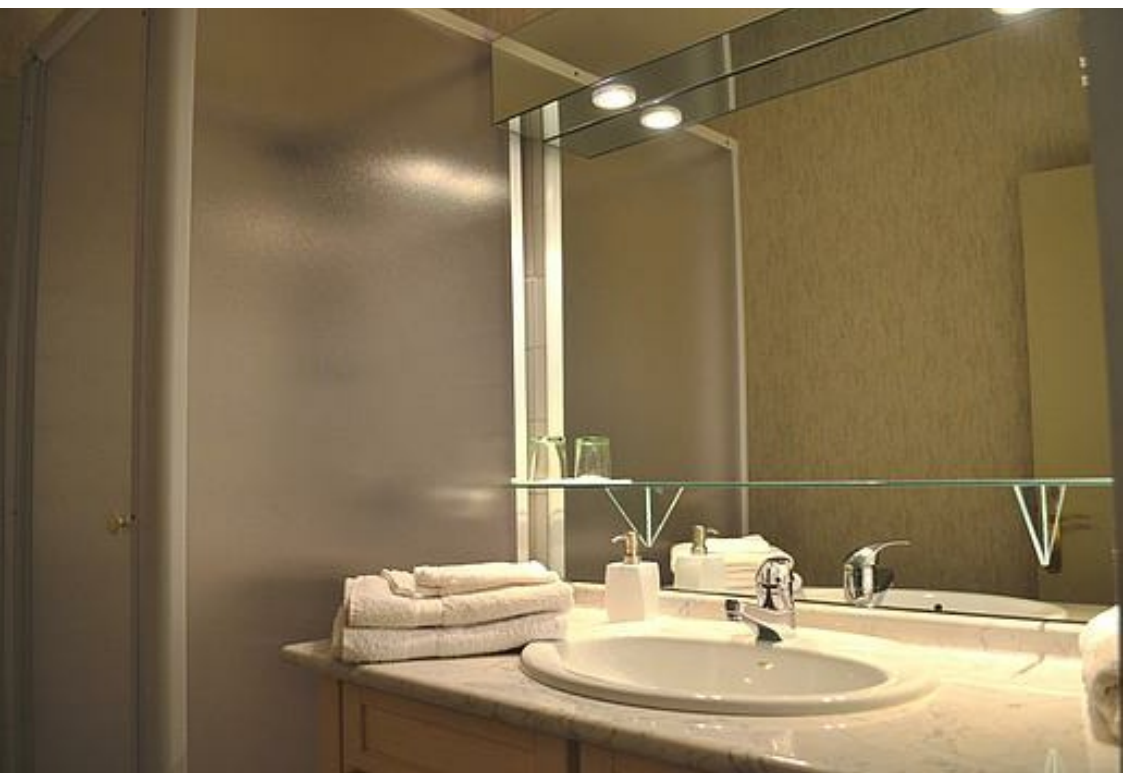


12

m2

La chambre Narcisse avec lit en 140, propose une salle d'eau privative.

<i>Chambres</i>	Chambre(s): 1 Lit(s): 1	dont lit(s) 1 pers.: 0 dont lit(s) 2 pers.: 1
<i>Salle de bains / Salle d'eau</i>	Salle(s) d'eau (avec douche): 1	
<i>WC</i>	WC: 1 WC privés	
<i>Cuisine</i>		
<i>Autres pièces</i>		
<i>Media</i>		
<i>Autres équipements</i>		
<i>Chauffage / AC</i>		
<i>Exterieur</i>		
<i>Divers</i>		





Tarifs (au 29/07/24)

Chambres d'Hôtes Le Capy

n°1 : **La chambre Bananier** : Chambres d'hôtes : Tarif standard pour 2 pers/nuits, petits déjeuners compris réduction de 5 euros pour une pers. Du 15/07 au 15/08/24 nous contacter , , 2 nuitées minimum. n°2 : **La chambre Pivoine** : Chambres d'hôtes : Tarif standard pour 2 pers/nuits, petits déjeuners compris +10€/pers supplémen taire. Du 15/07 au 15/08/21 , 2 nuitées minimum. n°3 : **La chambre Fuschia** : Chambres d'hôtes : Tarif standard pour 2 pers/nuits, petits déjeuners compris +10€/pers supplémentaire. Du 15/07 au 15/08/21 , 2 nuitées minimum. n°4 : **La chambre Narcisse** : Chambres d'hôtes : Tarif standard pour 2 pers/nuits, petits déjeuners compris. Du 15/07 au 15/08/21 , 2 nuitées minimum.

Tarifs en €:	Tarif 1 nuit en semaine (L, M, M, J, D)				Tarif 1 nuit en weekend (V ou S)				Tarif 2 nuits weekend (V+S)				Tarif 7 nuits semaine			
Unité de location	n°1	n°2	n°3	n°4	n°1	n°2	n°3	n°4	n°1	n°2	n°3	n°4	n°1	n°2	n°3	n°4
du 13/07/2024 au 20/07/2024	65€	60€	55€	60€	65€	60€	55€	60€								
du 20/07/2024 au 27/07/2024	65€	60€	55€	60€	65€	60€	55€	60€								
du 27/07/2024 au 03/08/2024	65€	60€	55€	60€	65€	60€	55€	60€								
du 03/08/2024 au 10/08/2024	65€	60€	55€	60€	65€	60€	55€	60€								
du 10/08/2024 au 17/08/2024	65€	60€	55€	60€	65€	60€	55€	60€								
du 17/08/2024 au 24/08/2024	65€	60€	55€	60€	65€	60€	55€	60€								
du 24/08/2024 au 31/08/2024	65€	60€	55€	60€	65€	60€	55€	60€								
du 31/08/2024 au 07/09/2024	65€	60€	55€	60€	65€	60€	55€	60€								
du 07/09/2024 au 14/09/2024	65€	60€	55€	60€	65€	60€	55€	60€								
du 14/09/2024 au 21/09/2024	65€	60€	55€	60€	65€	60€	55€	60€								
du 21/09/2024 au 28/09/2024	65€	60€	55€	60€	65€	60€	55€	60€								
du 28/09/2024 au 05/10/2024	65€	60€	55€	60€	65€	60€	55€	60€								
du 05/10/2024 au 12/10/2024	65€	60€	55€	60€	65€	60€	55€	60€								
du 12/10/2024 au 19/10/2024	65€	60€	55€	60€	65€	60€	55€	60€								

A savoir : conditions de la location

Arrivée Arrivée 16h

Départ Le matin à 10h

*Langue(s)
parlée(s)*

*Annulation/
Prépaiement/
Dépot de
garantie*

*Moyens de
paiement* Chèques bancaires et postaux Espèces
Virement bancaire

Ménage

*Draps et Linge
de maison*

*Enfants et lits
d'appoints*

*Animaux
domestiques* Les animaux sont admis.



Gîte Le Capy

☆☆☆



Maison



5

personnes
(Maxi: 5 pers.)



3

chambres



80

m²

Le gîte du Capy est un ancien pigeonier situé au cœur des Bastides du Lot-et-Garonne, sur un ancien domaine viticole.

Nature, détente, farniente, seul ou en famille, venez profiter de notre terrain de pétanque et de notre parc ombragé, table de ping-pong, babyfoot, toboggan...

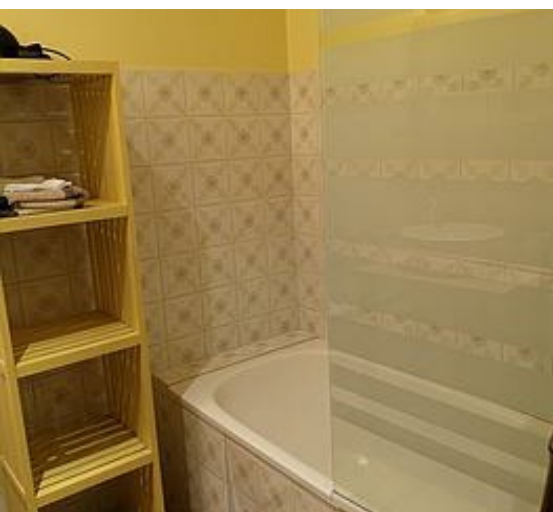
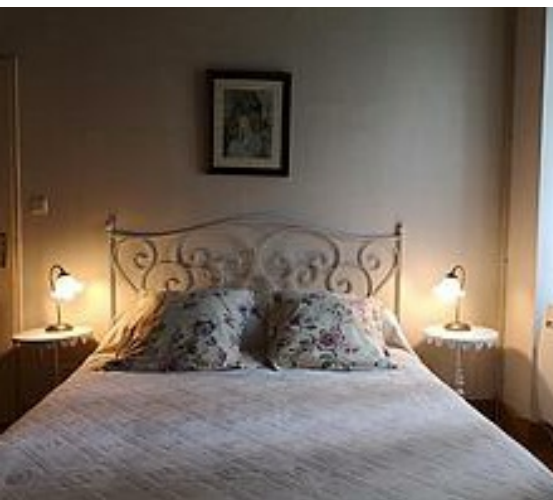
Vous pourrez découvrir à proximité notre territoire riche de son patrimoine et de ses activités estivales.

A 5 kms vous pourrez profiter de la piscine municipale de Castillonnès, ses terrains de tennis, son cinéma, son musée du chocolat, son marché hebdomadaire, ses soirées gourmandes animées du dimanche soir, sans oublier ses commerces et restaurants.

A 10 kms, le lac de Lougratte, vous propose une agréable plage de sable fin, toboggans aquatiques, pour une baignade surveillée en été, tables de pique-nique et barbecues à disposition, pour un moment convivial entre deux baignades.

De nombreux chemins de randonnées pédestres sont à explorer.





Pièces et équipements

<i>Chambres</i>	Chambre(s): 3 Lit(s): 4	dont lit(s) 1 pers.: 3 dont lit(s) 2 pers.: 1	
	1 chambre au rez de chaussée (1 lit en 160, 1 lit en 90) à l'étage : 1 chambre (avec 2 lits jumeaux en 90) 1 petite chambre (avec 1 lit en 90)		
<i>Salle de bains / Salle d'eau</i>	Salle de bains privée Salle(s) de bains (avec baignoire): 1		
<i>WC</i>	WC: 1 WC indépendants		
<i>Cuisine</i>	Cuisine Combiné congélation Four à micro ondes		Four Lave vaisselle
<i>Autres pièces</i>	Salon	Séjour	
<i>Media</i>	Télévision	Wifi	
<i>Autres équipements</i>	Lave linge privatif	Matériel de repassage	
<i>Chauffage / AC</i>	Chauffage	Poêle à bois	
<i>Exterieur</i>	Abri couvert Jardin privé Terrain non clos	Barbecue Salon de jardin	
<i>Divers</i>			

Infos sur l'établissement



Communs

A proximité propriétaire
Habitation indépendante

Dans maison



Activités



Réseaux

Accès Internet



Stationnement

Parking



Services

Location de draps et/ou de linge

Nettoyage / ménage



Extérieurs

Terrain de pétanque

Table de ping pong

Tarifs (au 29/07/24)

Gîte Le Capy

Tarifs en €:	Tarif 1 nuit en semaine (L, M, M, J, D)	Tarif 1 nuit en weekend (V ou S)	Tarif 2 nuits weekend (V+S)	Tarif 7 nuits semaine
du 13/07/2024 au 20/07/2024				450€
du 20/07/2024 au 27/07/2024				450€
du 27/07/2024 au 03/08/2024				450€
du 03/08/2024 au 10/08/2024				450€
du 10/08/2024 au 17/08/2024				450€
du 17/08/2024 au 24/08/2024				450€
du 24/08/2024 au 31/08/2024				400€
du 31/08/2024 au 07/09/2024				400€
du 07/09/2024 au 14/09/2024				400€
du 14/09/2024 au 21/09/2024				350€
du 21/09/2024 au 28/09/2024				350€
du 28/09/2024 au 05/10/2024				320€
du 05/10/2024 au 12/10/2024				320€
du 12/10/2024 au 19/10/2024				320€

A savoir : conditions de la location

Arrivée

Départ

*Langue(s)
parlée(s)*

*Annulation/
Prépaiement/
Dépot de
garantie*

*Moyens de
paiement*

Ménage Forfait ménage 50 euros

*Draps et Linge
de maison* Location des draps : 8 euros par lit

*Enfants et lits
d'appoints* Lit bébé

*Animaux
domestiques* Les animaux sont admis.

Mes recommandations

Expériences et Découverte

Balades et Sentiers

OFFICE DE TOURISME COEUR DE BASTIDES
COEURDEBASTIDES.COM

OFFICE
DE TOURISME
**COEUR DE
BASTIDES**



Auberge du Camping de la Vallée de Gardeleau

☎ +33 5 53 36 96 96 ☎ +33 7 87 95 12 50

🌐 <http://camping-valleegardeleau.com>

2.1 km
📍 SERIGNAC-PEBOUDOU



1

En été, venez manger sur la terrasse à l'ombre de chênes centenaires, ou dans notre salle conviviale au coin du feu de bois. En saison, plats du jour avec les produits du terroir, notes d'épices toujours, réservation conseillée, car ici la pizza surgelée et les nuggets frites pour les drôles ne sont que plats de secours ! Hors saison, vous choisissez ce que vous voulez manger, quelques jours à l'avance, et nous vous élaborons un menu de bons produits frais à tarif raisonnable. Plats traditionnels chinois sur commande.



Chez Mimi - Table paysanne

☎ +33 5 53 41 62 17 ☎ +33 7 77 28 36 32

776 route de Montauriol

3.9 km
📍 CASTILLONNES



2

Vous pourrez manger à notre table les produits de la ferme et locaux : pintade aux mirabelles, poularde sauce aux cèpes, lapin farci, civet de canard, coq au vin blanc, boeuf, etc...le tout élevé par nos soins le plus naturellement possible. Fruits et légumes également produits sur place. Accueil chaleureux, convivial et gourmand. Sur réservation uniquement.



Restaurant La Maréchalerie

☎ +33 5 53 01 58 28

1 Grand Rue

4.6 km
📍 CASTILLONNES



3

Présent dans la Bastide de Castillonnes depuis 20 ans, le restaurant familial La Maréchalerie est une valeur sûre. Ouvert à l'année du mardi au dimanche, il propose une cuisine française axée sur les produits locaux du Sud-Ouest. A la carte, on trouve également diverses spécialités selon la saison ou les arrivages. Les formules du jour et les grandes salades composées proposées le midi en semaine permettent de restaurer efficacement les VFR, les travailleurs, les voyageurs ou les familles sur la route ... Bienvenue dans la jolie Bastide de Castillonnes !



Ferme Auberge de Selles

☎ +33 5 53 01 66 06

🌐 <http://www.fermedeselles.com>

9.0 km
📍 LOUGRATTE



4

La ferme élève des palmipèdes gras. Parmi ses multiples spécialités, vous découvrirez entre autres daube de canards aux pruneaux, escalopes de canards aux fruits, foies gras aux Abricots et pommes, Tatin de Foie gras, faux filet de magrets aux framboises et bien d'autre recette élaborées à partir de nos produits et légumes produits sur l'exploitation. Uniquement sur réservation.



Le Montecristo

☎ +33 5 53 36 65 78

🌐 www.restaurant-lemontecristo.fr

10.9 km
📍 BOURNEL



5

Dans le Lot-et-Garonne, à mi-chemin entre les bastides de Villeréal et Castillonnes, le Montecristo vous propose une carte variée et adaptée à tous les goûts, salades, pizzas et autres spécialités, produits régionaux et l'ardoise des suggestions. Pour vous accueillir, le Montecristo dispose également d'une salle de bar, une grande salle de 80 couverts, 2 terrasses en été avec un espace jeux pour les enfants.



Restaurant du Lac de Cancon

+33 5 53 41 11 39

<http://www.lacdecancon.fr>

14.5 km
CANCON



Entre Dordogne et vallée du Lot, le Restaurant du Lac vous accueille à Cancon, capitale de la noisette. Choisissez notre formule à l'ardoise qui vous propose une cuisine locale gourmande et de saison. Dans une ambiance chaleureuse, goûtez nos plats préparés à base de produits typiques du Sud-ouest. Le Restaurant du Lac propose également des pizzas le soir, pour ajouter une touche italienne à sa carte. Venez profiter de l'ambiance conviviale qui règne en salle et admirez le lac situé près du restaurant. Il est possible de commander au restaurant vos repas de groupe, mariages, banquets... Tous les vendredis soir, un concert est programmé pour finir la semaine en musique, autour de délicieuses tapas à partager!



Asinerie de Pinseguerre

+33 5 53 36 92 35 +33 6 85 14 52 09

1920 route du Lac de Pelisse
<http://www.pinseguerre.com>

0.1 km
DOUZAINS



L'Asinerie de Pinseguerre vous propose des promenades et randonnées avec des ânes des Pyrénées, blancs d'Egypte et gris de Sardaigne, en attelage, à dos (pour les petits) ou bâtés pour plusieurs jours sur les sentiers du pays.



Les écuries Saint-Martin

+33 6 24 64 57 51

<http://ecuriesaintmartin.jimdo.com>

2.6 km
SERIGNAC-PEBOUDOU



La ferme équestre propose des cours pour tous niveaux à partir de 3 ans et de nombreuses activités : jeux à poney, promenade, saut d'obstacle, dressage, horse foot, randonnées d'une demi-journée à 7 jours, stages, passage d'examens fédéraux. Elle accueille des groupes handicapés sur la journée ou en séjour. Elle accepte les chevaux en pension (dressage, débouillage). Enseignement selon la méthode Didier Lavergne "être cheval". Agrément Education Nationale.



Arte Ateliers Sculptures

+33 5 53 71 33 51

La Souque Haute
<http://www.arteateliers.nl>

3.0 km
SERIGNAC-PEBOUDOU



Venez découvrir la galerie et les créations de Gaëtane Scholten, sculptrice en pierre et bronze. Cette artiste vous fera découvrir les techniques de son art au travers de cours et stages de sculpture en pierre. Les cours sont ouverts à tous, débutants ou avancés (adultes et enfants accompagnés). L'artiste peut également réaliser des créations sur demande.



Ciné 4

+33 5 53 36 92 14

Place Jasmin
<https://cine4.fr>

4.6 km
CASTILLONNES



Ce cinéma classé Art et Essai et labellisé Jeune Public dispose de 205 places. La salle climatisée et accessible aux personnes à mobilité réduite est dotée des équipements numériques, 3D, Dolby Stéréo et du système Fidelio (pour les personnes malvoyantes et malentendantes). L'équipe de Ciné 4 vous propose aussi des animations tout au long de l'année (programmation consultable sur le site internet).



Lac de Lougratte

☎ +33 5 53 01 70 05 ☎ +33 6 63 32 15 52

Route du Lac

🌐 <http://www.lougratte.com>

8.7 km

📍 LOUGRATTE



5

Découvrez à Lougratte le lac et sa plage de sable fin, les plaisirs d'une baignade surveillée en été de 14h à 19h par 2 maîtres nageurs, une qualité d'eau contrôlée régulièrement, un plongeur, un toboggan aquatique, des pédalos, des canoës, de la pêche à la ligne, un terrain de beach-volley, un terrain de tennis, panier de basket, une aire de jeux pour les enfants, une buvette-snack, un terrain de pétanque, des aires de pique-nique, barbecues, un parking ombragé, ... Baignade conforme aux normes européennes. Label pavillon bleu.



Le poney club d'Emilie

☎ +33 6 75 55 15 56

173 chemin de Couderc

19.8 km

📍 PAILLOLES



6

Sur une propriété de 3 ha, au pays de la noisette et du pruneau, le Poney Club d'Emilie vous propose balades à poneys, cours théoriques et pratiques tous niveaux, stages vacances, pension au box chevaux et poneys, location de la carrière, anniversaires et animations thématiques, équicoaching et équitérapie. Emilie, monitrice diplômée d'état BPJEEPS, pratique une équitation raisonnée dans le respect de l'animal et du cavalier. Les installations comportent une écurie fermée de 10 boxes, une carrière de 30x60m, un manège couvert de 15x22m, une sellerie. Des sentiers de balade autour de la propriété, dans un cadre reposant et bucolique.



Le Chaudron Magique

☎ +33 5 53 88 80 77

1219 route de Brugnac

🌐 <http://www.chaudronmagique.fr>

22.1 km

📍 BRUGNAC



7

Institution locale, le Chaudron Magique propose des visites autour de son élevage de chèvres angoras et laitières, et de son moulin à farine. Elle produit du mohair, des cabécous et des yaourts, ainsi que des salaisons. La ferme dispose d'une boutique où tous leurs produits sont en vente, et propose différents ateliers manuels : le Paysan (fabrication fromage + pain), le Fromager (fabrication fromage), le Boulanger (fabrication pain) et l'Éleveur (biberon aux chevreaux). Des paniers pique-nique élaborés à base de produits locaux sont à emporter.



Parc en ciel

☎ +33 7 72 20 11 10

463 Route de Gavaudun

🌐 <https://www.parc-en-ciel.com>

28.8 km

📍 LACAPELLE-BIRON



8

Parc-en-Ciel, un parc de loisirs 100% nature. Loisirs dans les arbres, loisirs dans l'eau. Spécialiste des loisirs nature dans un parc de 16 ha boisé et champêtre, Parc en Ciel vous propose 10 Parcours Aventure dans les arbres répartis sur 5 hectares, pour tous les âges et tous les goûts, du Parcours « ouistiti » dès 2 ans au Parcours « Sportif », plus de 200 ateliers et 20 tyroliennes, un mini-golf aménagé sur le thème du Lot-et-Garonne, un parcours de disc golf en pleine forêt avec ses 12 corbeilles, des parcours d'orientation (4 niveaux), des aires de jeux et de pique-nique et une baignade naturelle surveillée avec son bassin de plus de 600 m² où seuls plantes et minéraux sont utilisés pour filtrer l'eau. Un parc spécialement conçu pour passer une journée de détente empreinte de convivialité et de bonne humeur, dans un cadre naturel préservé.



Ferme et Musée du Pruneau

☎ +33 5 53 84 00 69

1231 route de Granges

🌐 <http://www.musee-du-pruneau.com>

28.9 km

📍 LAFITTE-SUR-LOT



9

Une ferme où vous pouvez passer la journée ! Visite du Musée : toute l'année - visite complète 1h30 On vous explique ce qu'est un pruneau ? Pourquoi est-il le diamant noir du Lot et Garonne ? Chaque visite se termine par une dégustation. Dédal'prune Aventure : juillet-août Un moment inoubliable et insolite dans un dédale végétal original, un labyrinthe de maïs géant avec des jeux, des énigmes sur un thème différent chaque année. Un jeu accessible à toute la famille avec ou sans plan : nocturne aux flambeaux tous les lundis soir de juillet et août (dernier départ 22h). Quizz'pruno : de mai à octobre (interruption pendant la récolte)- environ 45min Un parcours d'orientation pour jouer en famille dans notre verger de pruniers d'Ente. Vous pourrez déjeuner, goûter dîner sur place tout l'été et vous posez sur une belle terrasse face au Lot grâce à notre Quinquette. Cuisine fait maison.

Mes recommandations (suite)

Expériences et Découverte

Balades et Sentiers

OFFICE DE TOURISME COEUR DE BASTIDES
COEURDEBASTIDES.COM

OFFICE
DE TOURISME
**COEUR DE
BASTIDES**



Ferme de Souleilles - Musée du foie gras

+33 5 53 41 23 24

1010 route de Comberatière

<http://www.souleilles-foiegras.com>

41.3 km
FRESPECH



Au cœur du Pays de Serres, la ferme de Souleilles a gardé le savoir faire de l'éleveur qui aime les animaux et se soucie de leur bien être. Vous découvrirez comment elle élève ses canards et les transforme en foie gras, confits, cassoulets, depuis l'accueil du caneton jusqu'aux cuisines en passant par les salles de gavage. En été, bienvenue sous les pruniers pour des Marchés Paysans, une association de producteurs.



Saint-Grégoire, la balade des ânes de Pinseguerre

+33 5 53 66 14 14

2.3 km
DOUZAINS



A Pinseguerre, votre randonnée peut s'accompagner d'ânes bâtés ou attelés, sur un réseau de chemins et petites routes, à travers les vergers de pruniers d'Ente.



Circuit des pruniers d'Ente - Castillonès

Place des Cornières

4.6 km
CASTILLONNES



Panoramas, patrimoine et vergers sont les mots clés de cet itinéraire. Au départ de la bastide du 13ème siècle de Castillonès, de profonds points de vue vous ouvriront une campagne bucolique où s'harmonisent vergers de pruniers, champs céréaliers, bosquets et grandes prairies. Châteaux, églises, moulins, pigeonniers et maisons à empilage retiendront votre regard. Chez les producteurs, vous savourez foie gras, magret, confitures, eaux de vie et pruneaux d'Agen dont vous découvrirez les recettes.



GR@654E / Voie de Vézelay : de Castillonès à Villeneuve-de-Mézin

+33 5 53 66 14 14

4.6 km
CASTILLONNES



Le GR@ 654 traverse la France depuis Vézelay en Bourgogne. Il sillonne le Lot-et-Garonne du nord au sud sur près de 150 km, des pruniers du Haut-Agenais aux sables des Landes de Gascogne en passant par les vallées du Lot et de la Garonne.



GR@654E / Voie de Vézelay Étape 07 : de Castillonès à Cancon

+33 5 53 66 14 14

5.3 km
CASTILLONNES



Le GR@ 654 traverse la France depuis Vézelay en Bourgogne. Il sillonne le Lot-et-Garonne du nord au sud sur près de 150 km, des pruniers du Haut-Agenais aux sables des Landes de Gascogne en passant par les vallées du Lot et de la Garonne.

Mes recommandations (suite)

Expériences et Découverte

Balades et Sentiers

OFFICE DE TOURISME COEUR DE BASTIDES
COEURDEBASTIDES.COM

OFFICE
DE TOURISME
**COEUR DE
BASTIDES**



Saint-Quentin-du-Dropt, grande randonnée dans la vallée du Dropt

+33 5 53 66 14 14


7.4 km
SAINT-QUENTIN-DU-DROPT  **5**

Cette longue randonnée, un peu trop routière, sera adaptée aux vététistes. Elle reste intéressante pour la diversité du patrimoine : maisons brassières, à empilage et à colombages, nombreuses au nord de la vallée du Dropt.



Cavarc, la balade de la Nette

+33 5 53 66 14 14

10.2 km
CAVARC  **6**

Au départ vous découvrirez de grandes parcelles céréalières. Le passage en Dordogne est marqué par l'entrée dans un bois très dense, puis par le passage sur les rives du lac de la Nette. Le cheminement se poursuit sur un chemin marquant la limite territoriale entre la Dordogne et le Lot-et-Garonne.



Circuit de la Bastide Royale - Villereal

Place de la Halle

<https://www.tourisme-lotetgaronne.com>

16.1 km
VILLEREAL  **7**

Dans un paysage de polyculture associant élevage de canard gras du Sud-Ouest, vergers de pruniers et de noisetiers, champs de céréales et prairies où paissent chevaux et Blondes d'Aquitaine, vous roulez de Villereal en villages. Entre des haltes gourmandes dans les fermes ou curieuses à l'observatoire des oiseaux du lac du Brayssou, vous découvrirez des églises romanes, des châteaux, des pigeonniers mais aussi un patrimoine insolite : maisons à empilages et maisons brassières.



Gavaudun, dans la vallée de la Lède

+33 5 53 66 14 14

28.7 km
GAVAUDUN  **8**

Cette vallée boisée à dominante de chênes et châtaigniers vous invite à découvrir, au fil de La Lède qui la traverse, l'imposant château de Gavaudun, le site lumineux de Saint-Avit, le prieuré et l'église mystérieuse de Laurenque, témoignant d'une histoire dense. Le château, perché sur un bloc de 300m de long et 40 m de hauteur s'avance, promontoire massif et longiligne, au milieu de la vallée. Inaccessible de toutes parts sauf du côté nord où fut creusée une tranchée, il fut une position forte dans une vallée reliant l'Agenais au Périgord. L'entrée du château se fait par une grotte suivie d'un puits et d'un escalier de pierre. Le donjon du XIVe siècle, d'une hauteur de 70m est intact avec ses six étages. Les maisons de pierre ocre, le lavoir et les bois augmentent l'attrait de ce site protégé.



Gavaudun, la balade thématique de Laurenque

+33 5 53 66 14 14

28.7 km
GAVAUDUN  **9**

Cette balade vous conduira à travers un espace boisé à la découverte des richesses naturelles et architecturales de la vallée de la Lède, du château à la mystérieuse église de Laurenque. Répondez aux questions des 12 panneaux thématiques et faites valider les réponses à l'accueil du château.

Mes recommandations (suite)

Expériences et Découverte

Balades et Sentiers

OFFICE DE TOURISME COEUR DE BASTIDES
COEURDEBASTIDES.COM

OFFICE
DE TOURISME
**COEUR DE
BASTIDES**



Vallée de Gavaudun

+33 5 53 40 82 29
Le Bourg

28.8 km
GAVAUDUN



Classée site naturel dans son ensemble depuis 1999, cette vallée creusée par la Lède vaut le détour. Dans un décor de rochers escarpés, de coteaux boisés, on peut y découvrir une multitude d'endroits magiques : le Château de Gavaudun, les villages de Lacapelle Biron et Saint Avit mais aussi des grottes et abris naturels, l'église romane de Laurenque, les vestiges de l'abbaye bénédictine voisine ou bien encore de nombreux moulins et forges le long de la rivière Lède.



Gouffre de Proumeyssac

+33 5 53 07 27 47# +33 5 53 07 85
85
Route de Proumeyssac
<http://www.gouffre-proumeyssac.com>

42.3 km
AUDRIX



Baptisé « Cathédrale de cristal », Proumeyssac est aujourd'hui la plus grande cavité aménagée du Périgord. 2 Nouveaux sons et lumières - Mapping à 360° : en 2019 le Gouffre de Proumeyssac a été le premier site souterrain en France à utiliser un éclairage avec du « mapping 3D » pour sublimer une cavité. Ciblée jusque là sur une partie du Gouffre, cette technologie tant appréciée du public sera désormais déployée sur l'ensemble du décor naturel de la « Cathédrale de Cristal ». Le visiteur vivra ainsi une expérience unique dans cet univers minéral au rythme des éblouissants sons et lumières. Comme au siècle dernier, spectaculaire et originale, l'option visite avec descente en nacelle permet de vivre une expérience hors du commun (11 personnes). Le vaste parc libre et gratuit, réservé à nos visiteurs, dispose d'un espace ludo-



Savonnerie Soleil de Mai

+33 6 10 63 04 07
3 avenue de l'Hirondelle
<http://www.soleil-de-mai.fr>

4.5 km
CASTILLONNES



Musée d'histoire et patrimoine de Castillonnes

+33 5 53 36 80 49
Place des Cornières

4.6 km
CASTILLONNES



Visite de la Bastide de Castillonnes

+33 6 32 77 27 40
Place des Cornières

4.6 km
CASTILLONNES



Mes recommandations (suite)

Expériences et Découverte

Balades et Sentiers

OFFICE DE TOURISME COEUR DE BASTIDES
COEURDEBASTIDES.COM

OFFICE
DE TOURISME
**COEUR DE
BASTIDES**



Eglise de Valette

+33 5 53 70 41 31

<http://eglise-de-valette.lougratte.over->

8.1 km

LOUGRATTE



Bastide d'Eymet

+33 5 53 23 74 95

11.9 km

EYMET



Village d'Issigeac

+33 5 53 58 70 32

12.0 km

ISSIGEAC



Bastide de Villeréal

+33 5 53 36 00 37

<https://www.coeurdebastides.com/fr/fi>

16.1 km

VILLEREAL



Château de Bridoire

+33 6 30 39 38 22 +33 6 30 39
38 22

<http://www.chateaudebridoire.com>

16.3 km

RIBAGNAC



Mes recommandations (suite)

Expériences et Découverte

Balades et Sentiers

OFFICE DE TOURISME COEUR DE BASTIDES
COEURDEBASTIDES.COM

OFFICE
DE TOURISME
**COEUR DE
BASTIDES**



Château de Monbazillac

+33 5 53 61 52 52

4 route du Château

<https://chateau-monbazillac.com>

18.4 km

MONBAZILLAC



Bastide de Monflanquin

+33 5 53 36 40 05

Place des Arcades

<http://www.monflanquin.fr>

21.3 km

MONFLANQUIN



Musée des Bastides - Centre d'Interprétation

+33 5 53 36 40 19

Place des Arcades

<http://www.monflanquin-museedesbas>

21.3 km

MONFLANQUIN



Bastide de Beaumont

+33 5 53 22 39 12

23.5 km

BEAUMONTOIS EN PERIGORD



Ville d'Art et d'Histoire de Bergerac

+33 5 53 57 03 11

<http://www.pays-bergerac-tourisme.co>

24.8 km

BERGERAC



Mes recommandations (suite)

Expériences et Découverte

Balades et Sentiers

OFFICE DE TOURISME COEUR DE BASTIDES
COEURDEBASTIDES.COM

OFFICE
DE TOURISME
**COEUR DE
BASTIDES**



Château de Biron

+33 5 53 05 65 60# +33 5 53 63 13 39

<https://www.chateau-biron.fr/>

26.3 km
BIRON



Musée de Céramique Bernard Palissy

+33 5 53 40 98 22

<http://www.museepalissy.net>

27.5 km
LACAPELLE-BIRON



Lacapelle-Biron et Saint Avit

+33 5 53 71 13 70

<http://www.tourisme-fumel.com>

28.5 km
LACAPELLE-BIRON



Bastide de Monpazier

+33 5 53 22 68 59

<http://www.pays-bergerac-tourisme.co>

28.5 km
MONPAZIER



Château de Duras - Château des Ducs

+33 5 33 14 00 38

Place du Château

<http://www.chateau-de-duras.com>

28.9 km
DURAS



Mes recommandations (suite)

Expériences et Découverte

Balades et Sentiers

OFFICE DE TOURISME COEUR DE BASTIDES
COEURDEBASTIDES.COM

OFFICE
DE TOURISME
**COEUR DE
BASTIDES**



Pujols

+33 5 53 36 17 30

<http://www.tourisme-villeneuvois.fr>

29.9 km

PUJOLS



Le Jardin des Nénuphars Latour-Marliac

+33 5 53 01 08 05

228 Route de Péchavis

<http://www.latour-marliac.com>

30.4 km

LE TEMPLE-SUR-LOT



Bourg médiéval de Penne- d'Agenais

+33 5 53 71 13 70

35.1 km

PENNE-D'AGENAIS



Château de Bonaguil

+33 5 53 41 90 71

<http://www.chateau-bonaguil.com>

39.0 km

SAINT-FRONT-SUR-LEMANCE



Les Jardins Panoramiques de Limeuil

+33 5 53 73 26 13#+33 5 53 57 52
64

Place des Fossés

<http://www.jardins-panoramiques-limeuil.com>

39.4 km

LIMEUIL



Mes recommandations (suite)

Expériences et Découverte

Balades et Sentiers

OFFICE DE TOURISME COEUR DE BASTIDES
COEURDEBASTIDES.COM

OFFICE
DE TOURISME
**COEUR DE
BASTIDES**



Château des Milandes

+33 5 53 59 31 21

<https://www.milandes.com>

50.0 km
📍 CASTELNAUD-LA-CHAPELLE 🏰 Z



Bastide de Vianne

+33 5 53 65 27 75

<http://www.albret-tourisme.com>

51.6 km
📍 VIANNE 🏰



Château de Castelnaud - Musée de la Guerre au Moyen Age

+33 5 53 31 30 00

<https://castelnaud.com/>

52.2 km
📍 CASTELNAUD-LA-CHAPELLE 🏰



Jardins de Marqueyssac - Belvédère de la Dordogne

+33 5 53 31 36 36

<http://www.marqueyssac.com>

53.5 km
📍 VEZAC 🏰



Sarlat-la-Caneda

+33 5 53 31 45 45# +33 5 53 31 53 31

<http://www.sarlat-tourisme.com>

60.5 km
📍 SARLAT-LA-CANEDA 🏰

Mes recommandations (suite)

Expériences et Découverte

Balades et Sentiers

OFFICE DE TOURISME COEUR DE BASTIDES
COEURDEBASTIDES.COM

OFFICE
DE TOURISME
**COEUR DE
BASTIDES**



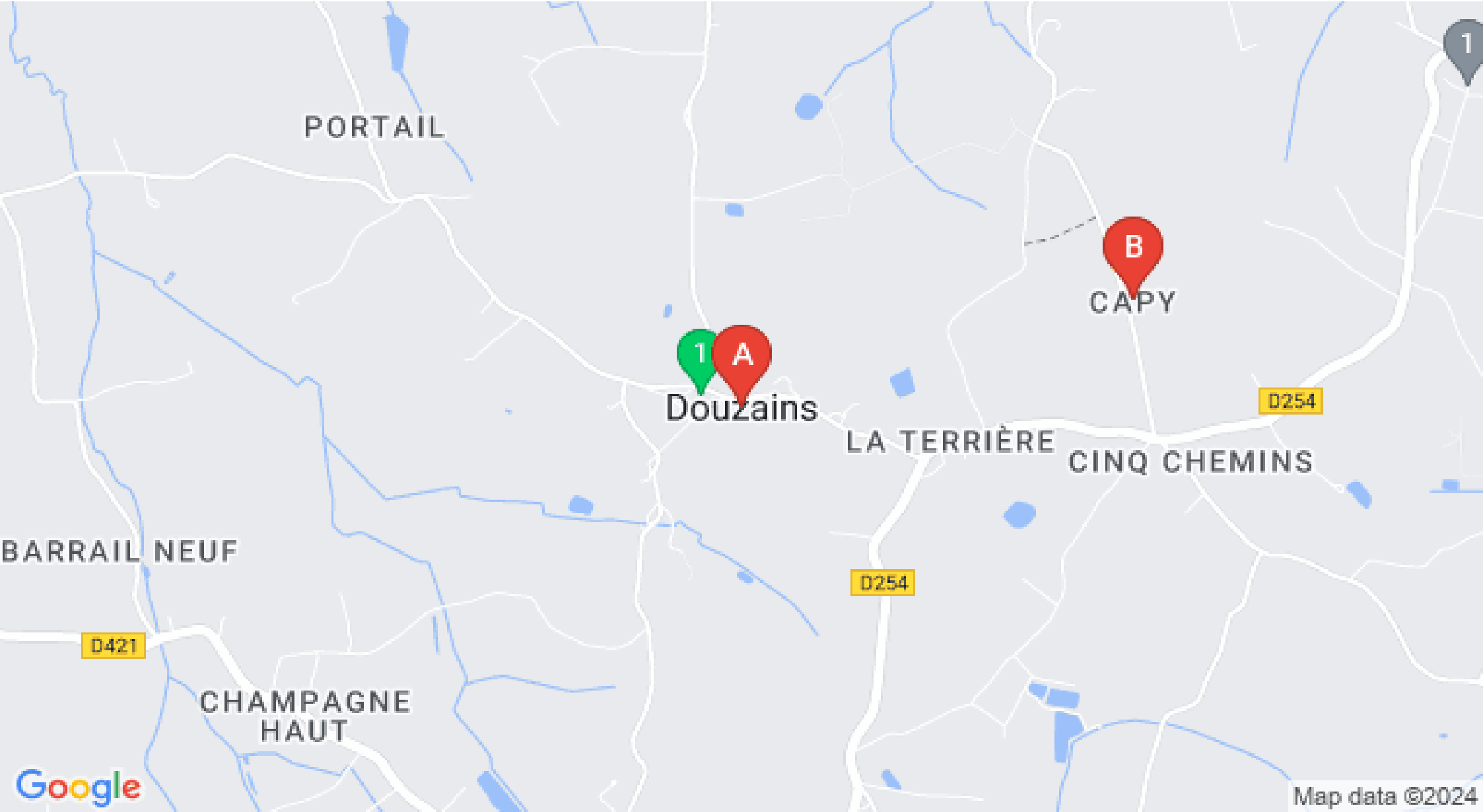
Lascaux IV - Centre International de l'Art Pariétal

+33 5 53 50 99 10# +33 5 53 05 65
65

<https://lascaux.fr>

68.7 km
MONTIGNAC



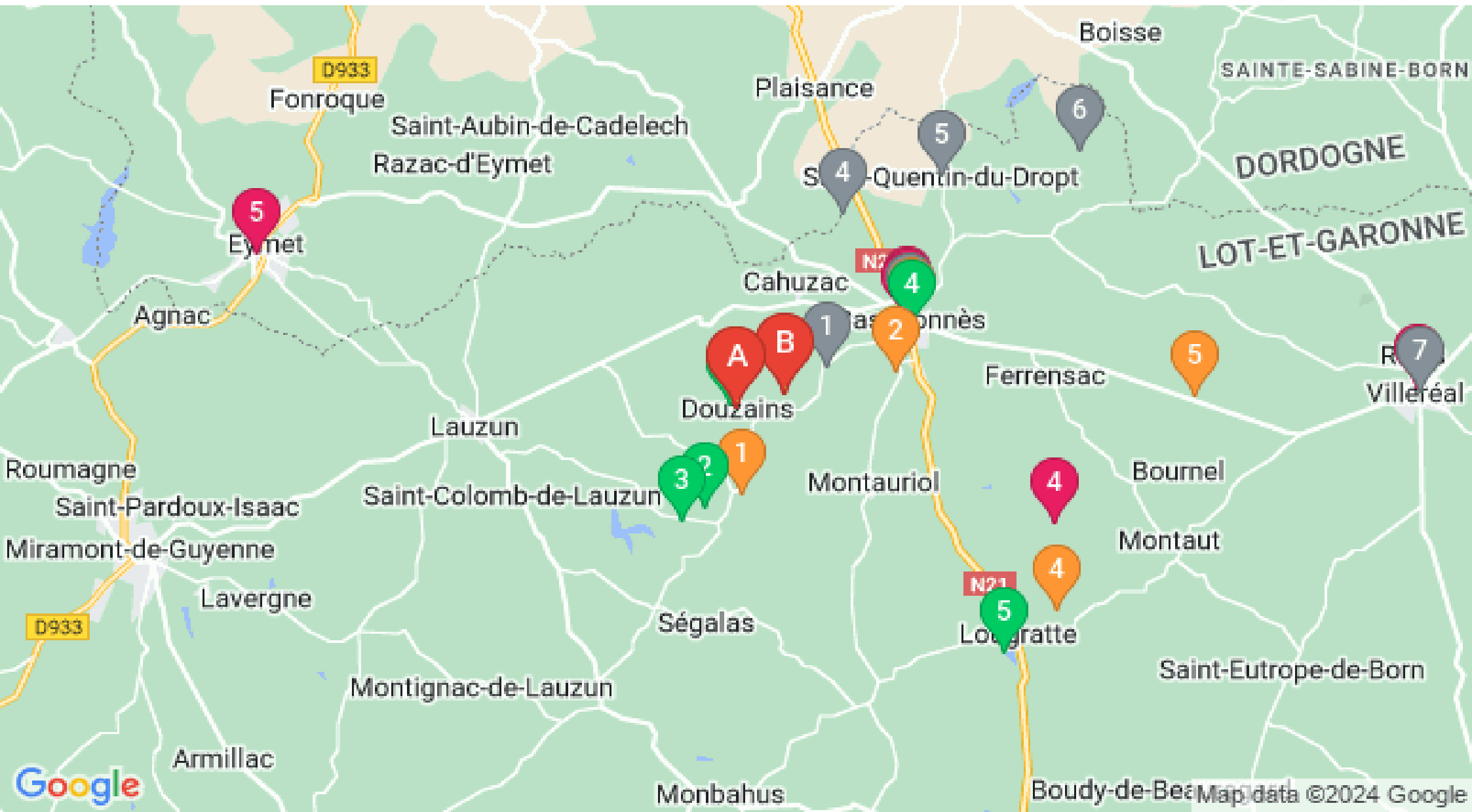


Mes recommandations (suite)

Expériences et Découverte

Balades et Sentiers

OFFICE DE TOURISME COEUR DE BASTIDES
COEURDEBASTIDES.COM



: Restaurants : Activités et Loisirs : Nature : Culturel : Dégustations



Map data ©2024 Google